

# Nerezové komínové systémy

**SCHIEDEL**



**SCHIEDEL**

KERASTAR

**SCHIEDEL**

ICS

**SCHIEDEL**

PERMETER

**SCHIEDEL**

PERMETER SMOOTH

**SCHIEDEL**

PERMETER SMOOTH AIR

KERASTAR, ICS, PERMETER

# Proč nerezový komín Schiedel?

Kvalitní materiál, téměř 70 let zkušeností v komínové problematice.

Nízká hmotnost, bez potřeby základu.

Úspora místa v dispozici, elegantní design.

Průběžná tepelná izolace, nízká povrchová teplota.

Přesné díly, přesné spoje, široké příslušenství.

Jednoduchá a rychlá montáž, možná na podlahu i na zeď.

Vhodné pro interiér i exteriér.



**SCHIEDEL**  
KERASTAR

- Nejvyšší kvalita
- Třívrstvý nerezový komín s vnitřní keramickou vložkou
- Keramika a nerez = perfektní symbióza

**SCHIEDEL**  
PERMETER SMOOTH

- Barevné provedení pláště bez vnějších spon
- Ideální pro interiérové použití

**SCHIEDEL**  
ICS

- Kvalitní vnitřní vložka z nerezové oceli tř. 1.4404
- Elegantní a dokonalý vzhled
- Montáž během jediného dne

**SCHIEDEL**  
PERMETER SMOOTH AIR

- Barevné provedení pláště bez vnějších spon
- Přívod spalovacího vzduchu k uzavřenému spotřebiči

**SCHIEDEL**  
PERMETER

- Kvalitní nerezová ocel tř. 1.4521
- Plášť z komaxitované oceli
- Barevné provedení i dle RAL

## Společné komíny

Komínový systém ICS lze ve speciální úpravě použít jako společný komín. V takovém případě je do komínového průduchu zaústěno více uzavřených spotřebičů, které nasávají vzduch pro spalování z venkovního prostoru. Příkladem může být použití v panelovém domě, při odvodu spalin z kotlů v jednotlivých bytech. Musí se jednat o uzavřené plynové kotle v provedení „C“. Komínem jsou odváděny spalinové plyny a spalovací vzduch je přiváděn z fasády.



Barevné provedení fasádních komínů ze společné kotelny



**SCHIEDEL****ICS**

## SCHIEDEL ICS

Univerzální třívrstvý nerezový systém, vhodný pro všechny druhy paliv a všechny typy spotřebičů. Široká oblast použití: běžné i kondenzační spotřebiče, kotelny, generátory, nouzové agregáty, pece.

### ICS 25

- Tloušťka stěny  
0,5 mm (DN 80 - 350);  
0,6 mm (DN 400 - 700)
- Tloušťka tepelné izolace 25 mm
- Průměry: 80 - 700 mm

### ICS 50

- Tloušťka stěny 0,6 mm a 1,0 mm
- Tloušťka tepelné izolace 50 mm
- Průměry: 130 - 700 mm

### Vlastnosti systému

- odolnost vůči vlhkosti
- pro všechny typy spotřebičů
- podtlakový i přetlakový provoz
- kombinace s jednoplášťovými systémy
- možnost dodatečné montáže
- možnost provedení kouřovodu

### Charakteristika

Nerezový dvouplášťový systém Schiedel ICS je univerzální třívrstvý komínový systém, který umožňuje odvod spalin od všech typů spotřebičů na všechny druhy paliv (pevná, kapalná i plynná). Systém ICS je vhodný pro všechny systémy vytápění, pro podtlakový i přetlakový provoz.

### Funkce systému

- Univerzální systém
- Široká oblast použití
- Odolný vůči vlhkosti



### Vlastnosti a použití

Komínový systém ICS je použitelný pro konstrukci samostatných i společných komínů. Nízká hmotnost a snadná montáž dávají předpoklad k použití systému také jako fasádní komín.

V rámci systému ICS je k dispozici ucelená řada komínových nástavců na keramické komíny Schiedel.

Ze systému je možno vytvořit kompletní spalinovou cestu složitějšího tvaru, to je jak vlastní komín, tak i kouřovod.

- Při použití těsnění i pro přetlakový provoz
- Jednoduchý přechod z jednoplášťových systémů
- Vnitřní i venkovní montáž
- Pro volně stojící komíny



#### Technická data pro Schiedel ICS 25

Třída nerezové oceli: ČSN: I. 4404

#### Zatřídění dle EN 1856 - I:

ICS 25	EN 1856-T450 NI D V3 - L50050 G50
ICS 25	EN 1856-T450 NI W V2 - L50050 O50
ICS 25	EN 1856-T200 PI W V2 - L50050 O25

#### Technická data pro Schiedel ICS 50

Třída nerezové oceli: ČSN: I. 4404

#### Zatřídění dle EN 1856 - I:

ICS 50	EN 1856-I T600 NI W V2 - L50050 G25
ICS 50	EN 1856-I T600 NI D V3 - L50050 G25
ICS 50	EN 1856-I T400 NI W V2 - L50050 G25
ICS 50	EN 1856-I T400 NI D V3 - L50050 G25

**SCHIEDEL****PERMETER**

# SCHIEDEL PERMETER

Třívrstvý nerezový systém, vhodný pro všechny druhy paliv a všechny typy spotřebičů. Široká oblast použití: běžné i kondenzační spotřebiče.

## PERMETER 25

- Tloušťka stěny 0,5 mm (DN 80 - 350)
- Tloušťka tepelné izolace 25 mm
- Průměry: 80 - 350 mm
- Barevné provedení pláště: bílá, černá, šedá

### Vlastnosti systému

- pro všechny typy spotřebičů
- podtlakový i přetlakový provoz
- kombinace s jednoplášťovými systémy
- možnost dodatečné montáže
- možnost provedení kouřovodu
- plasmový spoj po celé délce komponentů

### Charakteristika

Nerezový dvouplášťový systém Schiedel PERMETER je univerzální třívrstvý komínový systém, který umožňuje odvod spalin od všech typů spotřebičů na všechny druhy paliv (pevná, kapalná i plynná). Systém PERMETER je vhodný pro všechny systémy vytápění, pro podtlakový i přetlakový provoz.

### Vlastnosti a použití

Komínový systém PERMETER je použitelný pro konstrukci samostatných i společných komínů. Nízká hmotnost a snadná montáž dávají předpoklad k použití systému také jako fasádní komíny.

Ze systému je možno vytvořit kompletní spalinovou cestu složitějšího tvaru, to je jak vlastní komín, tak i kouřovod.

## PERMETER 50

- Tloušťka stěny 0,5 mm (DN 130 - 250)
- Tloušťka tepelné izolace 50 mm
- Průměry: 130 - 250 mm
- Barevné provedení pláště: bílá, černá, šedá

### Funkce systému

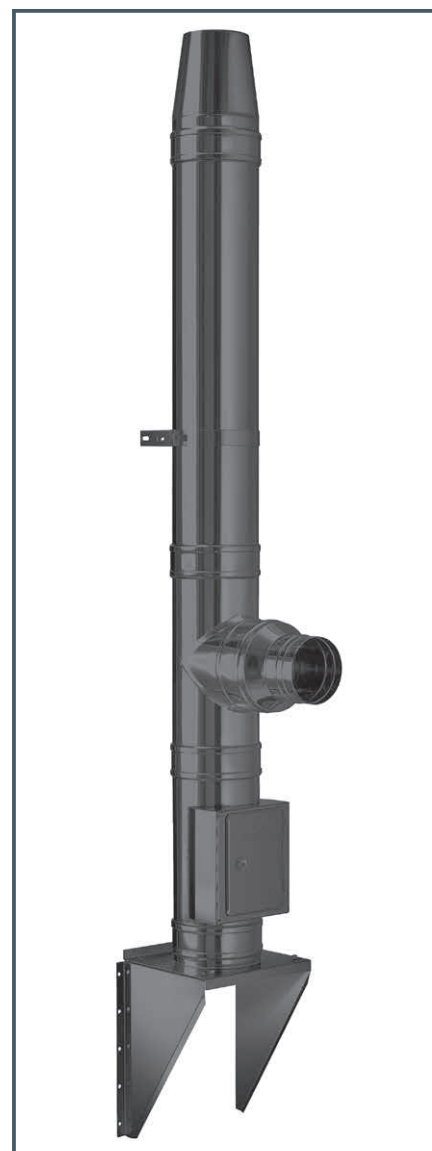
- Univerzální systém
- Široká oblast použití
- Odolný vůči vlhkosti
- Při použití těsnění i pro přetlakový provoz
- Jednoduchý přechod z jednoplášťových systémů
- Vnitřní i venkovní montáž

### Oblast použití

Potřebujeme-li řešit odvod spalin a přitom dispozice a konstrukce budovy nám neumožňuje stavbu klasického komína, tak v systému PERMETER můžeme najít vynikající řešení. Pro přetlakový provoz stačí vložit do připravených drážek v hrdle silikonové těsnění. Je vhodný i pro kondenzační kotle. Bez těsnění je systém použitelný v podtlakovém režimu až do teploty 450°C. S těsněním je možné systém použít v přetlaku až do 200 Pa a do teploty 200°C.

Široká nabídka příslušenství a tvarovek umožňuje provádět i složité odvody spalin bez nutnosti výroby atypických prvků.

Systém se také vyznačuje dokonalým vnějším vzhledem, je proto využíván často jako působivý architektonický prvek jak v interiéru, tak v exteriéru.



#### Technická data pro Schiedel PM 25

Třída nerezové oceli: ČSN: I. 4521

#### Zatřídění dle EN 1856 - I:

PM 25	EN 1856-T450 NI D V2 - L99050 G60
PM 25	EN 1856-T450 NI W V2 - L99050 O60
PM 25	EN 1856-T200 PI W V2 - L99050 O00

#### Technická data pro Schiedel PM 50

Třída nerezové oceli: ČSN: I. 4521

#### Zatřídění dle EN 1856 - I:

PM 50	EN 1856-T450 NI DV2 - L99050 G25
PM 50	EN 1856-T450 NI WV2 - L99050 O50

**SCHIEDEL****KERASTAR**

## SCHIEDEL KERASTAR

Vysoce kvalitní třívrstvý systém s tenkostěnnou keramickou vnitřní vložkou, tepelnou izolací a vnějším nerezovým pláštěm. Systém je univerzálně použitelný pro odvod spalin od běžných spotřebičů na všechny druhy paliv. Je odolný vůči vlhkosti i při vyhoření.

### Vlastnosti systému:

- Průměry 140 až 400 mm
- Tepelná izolace tl. 60 mm
- Hmotnost 20 - 30 kg/m
- Nevyžaduje dodatečné opláštění
- Záruka 30 let

### V krátkosti

- Lehký vícevrstvý systém
- Tenkostěnná keramická vložka
- Odolný vůči vlhkosti
- Odolný při vyhoření
- Pro všechna paliva
- Rychlá montáž
- Atraktivní vzhled
- Pro interiér i exteriér
- Nepotřebuje základ

### Funkce systému

- Je určen pro odvod spalin od spotřebičů na všechny druhy paliv
- Pro spotřebiče závislé na vzduchu v místnosti (typu B)
- Komínový systém odolný při vyhoření
- Komínový systém odolný vůči vlhkosti

### Oblast použití

Komínový systém Schiedel Kerastar představuje konstrukčně jedinečný systém, který byl vyvinut jako univerzální systém pro všechny typy spotřebičů pracujících v podtlaku a pro všechny druhy paliv, pro nízké i vysoké teploty.

Odolnost vnitřní tenkostěnné keramické vložky umožňuje nasadit tento lehký systém i v případech, kdy nelze použít kovové materiály. Typickým případem může být odvod spalin od spotřebičů, umístěných v prostorách, kde se nacházejí nebo používají chemické látky jako jsou různé sloučeniny chlóru nebo jiných halogenů.

Všechny díly systému se vyznačují nízkou hmotností, systém může být montován přímo na nosnou stěnu bez nutnosti základu. Díky své nízké hmotnosti je systém vhodný také pro dodatečnou stavbu komína například pro odvod spalin od krbů v rodinných domcích.

Systém se také vyznačuje dokonalým vnějším vzhledem, je proto využíván často jako působivý architektonický prvek jak v interiéru, tak v exteriéru.

### Připojení spotřebičů

Pro připojení kovových kouřovodů na systém Schiedel KeraStar se s výhodou použijí napojovací díly podobným způsobem jako v případě keramických komínů Schiedel.

Napojovací díl se nasazuje na vnější část keramického hrdla sopouchu a dotěšňuje se v závislosti na provozní teplotě spárovací hmotou FM Rapid (tuhá paliva) nebo Rotempo.

**Zatřídění dle EN:****I3063**

KERASTAR

EN I3063-1 T400 NI D3 G50 R85 EI090

KERASTAR

EN I3063-2 T200 NI W2 O30 R85 EI090

**SCHIEDEL****PERMETER SMOOTH**

## Schiedel PERMETER SMOOTH

Schiedel PERMETER SMOOTH - dvouplášťový systémový komín v barevném provedení černá, šedá, bílá nebo dle vzorníku RAL. Systém vychází vstříc designovým požadavkům pro interiérové použití. Vhodný pro kamna, krby či krbová kamna na pevná paliva.

Systém PERMETER SMOOTH je lehký, odolný proti vlhkosti a vysokým teplotám. Použitá izolace Superwool se vyznačuje vynikající tepelnou odolností.

### Výhody

- Bez použití vnějších statických spon - hladký povrch nez prolisů
- Ideální do interiéru
- Nízké teploty na povrchu komína
- Určený pro pevná paliva
- Umožňuje i mokrý provoz - odolný vůči vlhkosti
- Lehká konstrukce - bez nutnosti základu
- Rychlá a snadná instalace
- Provoznoschopný ihned po instalaci



Technická data pro Schiedel PMS 25	
Třída nerezové oceli:	ČSN: I. 4521
<b>Zatřídění dle EN 1856 - I:</b>	
PMS 25	EN 1856-T450 NI D V2-L99050 G60
PMS 25	EN 1856-T450 NI W V2-L99050 O60
PMS 25	EN 1856-T200 PI W V2-L99050 O00

Technická data pro Schiedel PMS 50	
Třída nerezové oceli:	ČSN: I. 4521
<b>Zatřídění dle EN 1856 - I:</b>	
PMS 50	EN 1856-T600 NI D V2-L99050 G25
PMS 50	EN 1856-T600 NI W V2-L99050 O50

**SCHIEDEL****PERMETER SMOOTH AIR**

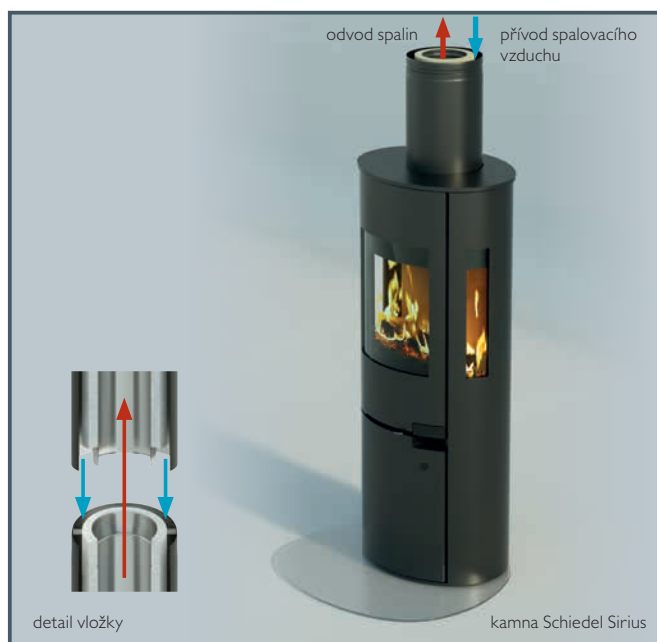
## Schiedel PERMETER SMOOTH AIR

Třívrstvý nerezový designový komínový systém s přívodem vzduchu ke spotřebiči. Provedení s 25 mm nebo 50 mm izolací.

### Výhody

- bez použití vnějších statických spon
- dvojitá funkce - odvod spalin a přívod vzduchu
- lehká konstrukce bez nutnosti základu
- ideální ve spojení s kamny Schiedel SIRIUS

Technická data pro Schiedel PMSA	
Třída nerezové oceli:	ČSN: I. 4521
<b>Zatřídění dle EN 1856 - I:</b>	
PMS 25	EN 1856-T450 NI D V2-L99050 G75 NM
PMS 50	EN 1856-T450 NI D V2-L99050 G50 NM



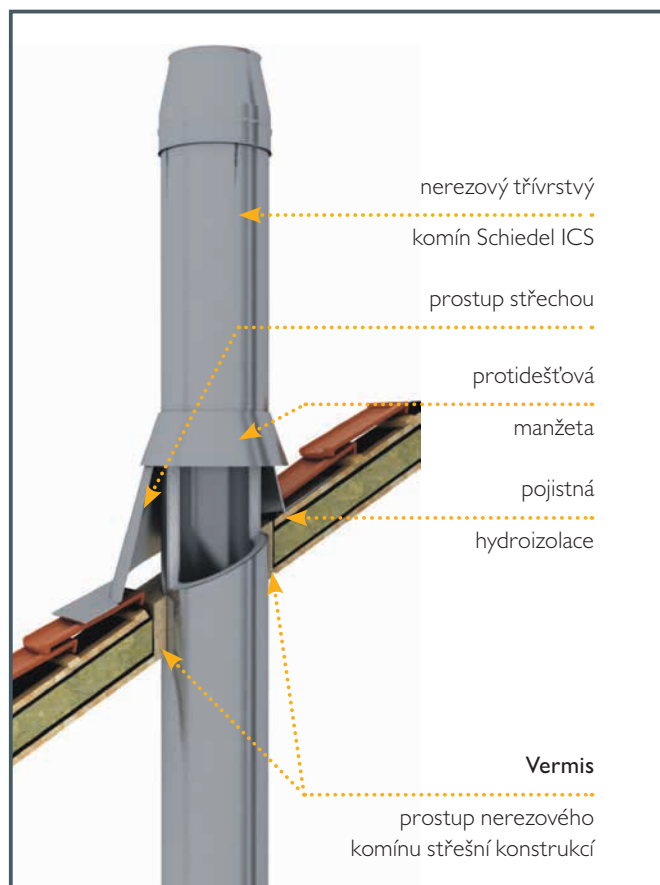
# Konstrukční díly pro bezpečnou instalaci nerezových komínů

Schiedel **VERMIS** - Sada pro bezpečné napojení parozábrany na nerezové komíny Schiedel ICS a PERMETER.

- Vermikulitový materiál - lehce opracovatelný pomocí pilky na kov nebo na dřevo.
- Ze 4 segmentů - jednoduché spojení pomocí tmelu (součást balení).
- Čtvercový půdorys - snadné vytvoření otvoru ve stropní, střešní nebo stěnové konstrukci.
- V případě potřeby lze seříznout podle sklonu střechy.
- Pro vnitřní průměry nerezových komínů 150, 180 a 200 mm.

**VermiS** je stavebnicový prvek na bázi vermikulitu, který slouží pro bezpečné napojení parotěsných fólií na nerezové komíny Schiedel ICS nebo PERMETER. Jednoduchým spojením 4 segmentů pomocí tmelu lze vytvořit prvek se čtvercovým půdorysem, který lze snadno umístit do připraveného prostupu ve stěně nebo střeše. V případě potřeby lze prvky seříznout dle potřebného sklonu střechy.

Při použití vermikulitového prostupu **VermiS** musí být dodržen předepsaný odstup hořlavých konstrukcí od pláště komínu podle typu a použitého zatřídění. Díly musí být chráněny před přímým působením vody.



## Schiedel **IGNIS PROTECT**

Bezpečný průchod stěnou z hořlavých materiálů

- Bezpečný průchod stěnou z hořlavých materiálů
- Spolehlivé a prověřené řešení
- Pro jedno- i dvouplášťové nerezové kouřovody

V praxi se vyskytují případy, kdy je nutno připojit spotřebič kouřovodem do komínu tak, že vlastní kouřovod prochází stěnou nebo příčkou z hořlavých materiálů. Vysoké teploty spalin těsně za spotřebičem představují současně vysokou povrchovou teplotu kouřovodu. Nedokonalé nebo špatné řešení prostupu zvyšuje riziko požáru a je proto potenciálně nebezpečné. Bezpečné a spolehlivé řešení představuje průchod hořlavou stěnou Schiedel IGNIS.

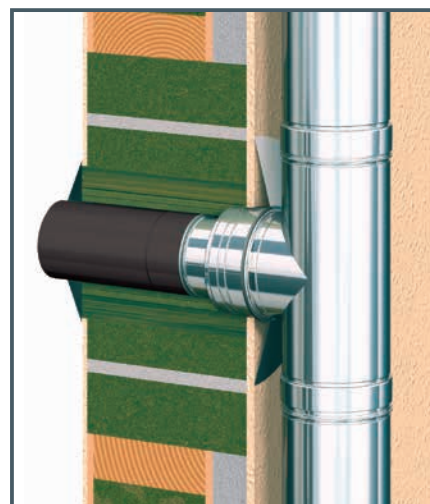
Vlastnosti a popis:

Schiedel IGNIS je atestovaný stavebnicový prvek na bázi kvalitní minerálně vláknité izolace. Spolehlivě chrání přilehlé stavební konstrukce před přenosem vysokých teplot z kouřovodu. Představuje jednoduché, spolehlivé a hlavně montážně nenáročné řešení.

Schiedel IGNIS je monolitický prvek, který při dané tloušťce stěny umožňuje bez úpravy provést průchod kouřovodu o průměru 110, 130, 150 a 180 mm. Úprava pro konkrétní průměr se provede vyjmutím potřebného počtu kruhových segmentů v prostupu.

Vnější rozměr:

š = 565 mm, v = 700 mm





Komínový systém Schiedel Kerastar							
Světlý Ø (mm)	140	160	180	200	250	300	400
Vnější Ø (mm)	276	298	318	342	395	450	550
Hmotnost kg (mm)	20	22	24	27,5	30	42	56,0
Tloušťka stěny profil. vložky (mm)	6,5	7	7	8,5	12	12	12



Komínový systém Schiedel ICS 25															
Světlý Ø (mm)	80	100	130	150	180	200	230	250	300	350	400	450	500	600	700
Tloušťka stěny (mm)	0,5	0,5	0,5	0,5	0,5	0,5	0,5	0,5	0,5	0,5	0,5	0,5	0,6	0,6	0,6
Tloušťka pláště (mm)	0,6	0,6	0,6	0,6	0,6	0,6	0,6	0,6	0,6	0,6	0,6	0,6	0,6	0,6	0,6
Tloušťka izolace (mm)	25	25	25	25	25	25	25	25	25	25	25	25	25	25	25

Komínový systém Schiedel ICS 50												
Světlý Ø (mm)	130	150	180	200	250	300	350	400	450	500	600	700
Tloušťka stěny (mm)	0,6	0,6	0,6	0,6	0,6	0,6	0,6	0,6	0,6	0,6	0,6	0,6
Tloušťka pláště (mm)	0,6	0,6	0,6	0,6	0,6	0,6	0,6	0,6	0,6	0,6	0,6	0,6
Tloušťka izolace (mm)	50	50	50	50	50	50	50	50	50	50	50	50



Komínový systém Schiedel PERMETER 25 / PERMETER SMOOTH 25									
Světlý Ø (mm)	100	130	150	180	200	230	250	300	350
Tloušťka stěny (mm)	0,5/-	0,5/0,5	0,5/0,5	0,5/0,5	0,5/0,5	0,5/-	0,5/-	0,5/-	0,5/-
Tloušťka pláště (mm)	0,6/-	0,6/0,5	0,6/0,5	0,6/0,5	0,6/0,5	0,6/-	0,6/-	0,6/-	0,6/-
Tloušťka izolace (mm)	25/-	25/25	25/25	25/25	25/25	25/-	25/-	25/-	25/-

Komínový systém Schiedel PERMETER 50 / PERMETER SMOOTH 50					
Světlý Ø (mm)	130	150	180	200	250
Tloušťka stěny (mm)	0,5/0,5	0,5/0,5	0,5/0,5	0,5/0,5	0,5/-
Tloušťka pláště (mm)	0,6/0,6	0,6/0,6	0,6/0,6	0,6/0,6	0,6/-
Tloušťka izolace (mm)	50/50	50/50	50/50	50/50	50/-



Komínový systém Schiedel PERMETER SMOOTH AIR				25		50	
Světlý Ø (mm)	150	200	150	200	150	200	
Tloušťka stěny (mm)	0,6	0,6	0,6	0,6	0,6	0,6	
Tloušťka pláště (mm)	0,6	0,6	0,6	0,6	0,6	0,6	
Tloušťka izolace (mm)	25	25	50	50	50	50	
Vnější Ø (mm)	250	300	250	300	250	300	

**SCHIEDEL**

Schiedel, s.r.o.,  
Horoušanská 286,  
250 81 Nehvizdy  
Tel.: 326 999 011

schiedel@schiedel.cz  
www.schiedel.cz



Sledujte nás:



A **standard**  
INDUSTRIES COMPANY